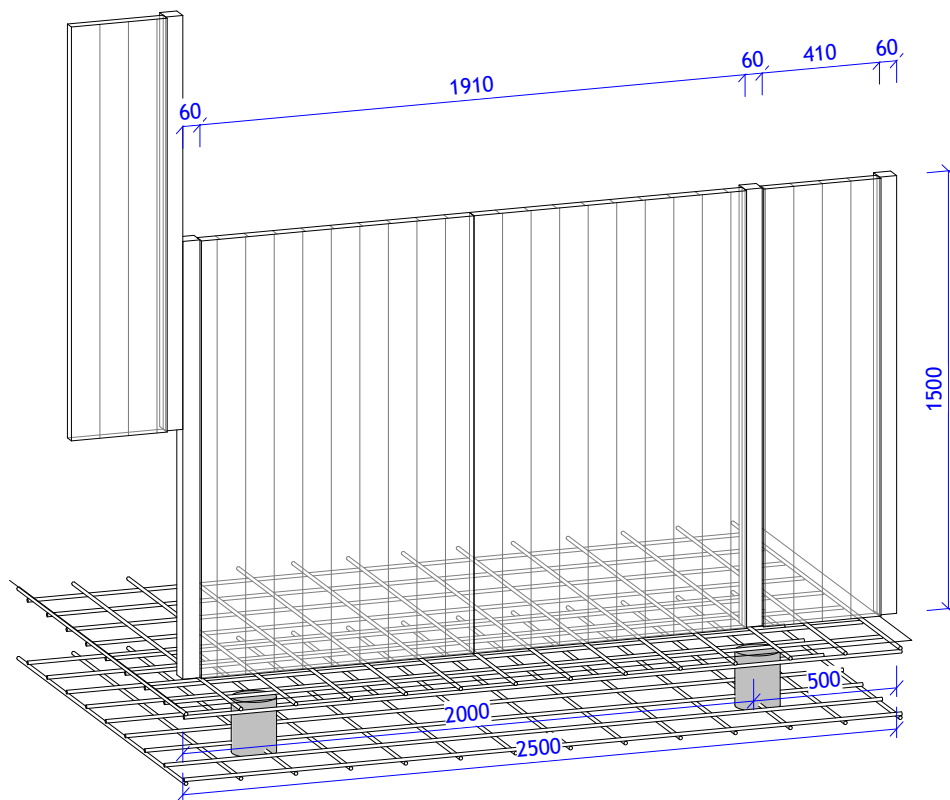


| O 01.1 - BRANKA | | |
|-----------------|--|-------|
| OZN. | POPIS | POČET |
| O 01.1 | <p>ZÁBRADLÍ DÉLKY 2500mm VÝŠKY 1500mm O DVOU POLÍCH, JEDNO POLE TVOŘÍ DVOUKŘÍDLÁ BRANA PRŮCHODNÉ ŠÍŘKY 1900mm, DOPLNĚNÁ UZAVÍRÁNÍM KLIKA-KLIKA S MOŽNOSTÍ UZAMČENÍ MECHANICKÝM ZÁMKEM</p> <ul style="list-style-type: none"> - DVOUKŘÍDLÁ SYSTÉMOVÁ BRANA V OPLOCENÍ - RÁMOVÁ KONSTRUKCE Z OCELOVÝCH ŽÁROVĚ POZINKOVANÝCH LAKOVANÝCH PROFILŮ - VZOR A MATERIÁL VÝPLNĚ BRANY BUDE TOTOŽNÝ S DRÁTĚNÝM OPLOCENÍM O 01 - BRANA BUDE NAVAZOvat NA DRÁTĚNÉ OPLOCENÍ A OBJEKT SO 01 - OSAZENÍ BETONOVÉHO PRAHU SPOJUJÍCÍ SLOUPKY VIZ O 01a - BARVA RÁMU, SLOUPKŮ I VÝPLNĚ POZINK <p>- BUDE PROVEDENA DÍLENSKÁ DOKUMENTACE</p> | 1 |



O 01.1 - BRANKA